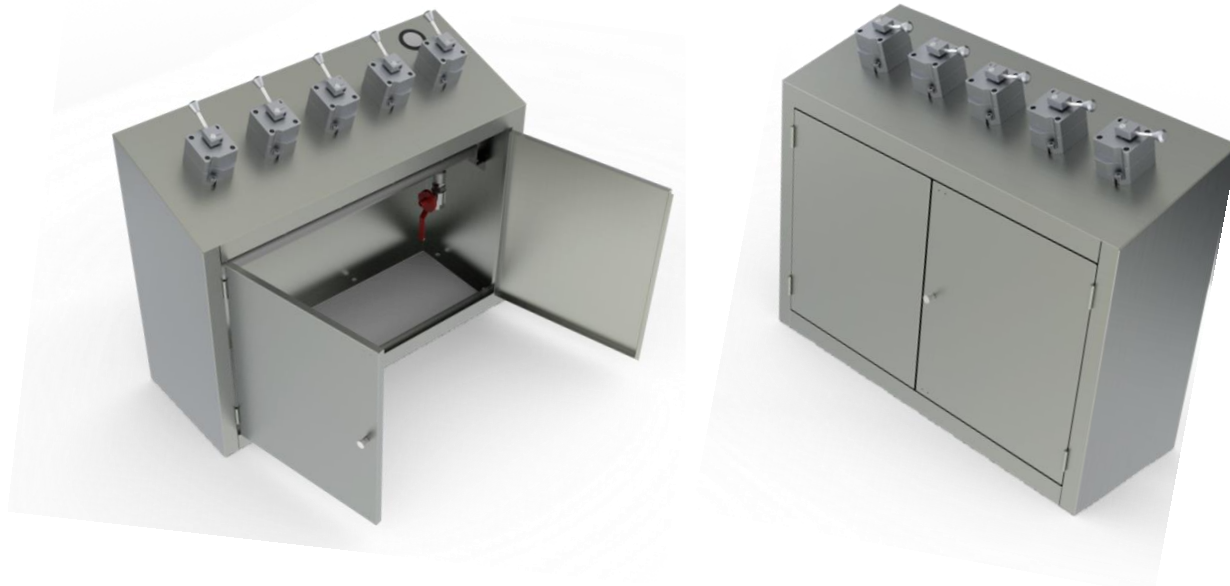


Banca Inoxidável Para Válvulas Direcionais

Controle de Fluidos.



Componentes construtivos e facultativos

| | |
|---|--------------------------------|
| Lataria | Válvula isoladora de manômetro |
| Barrilhete de alimentação | Filtro |
| Barrilhete de descarte | Chave de pressão |
| Válvulas rotativas direcionais de controle | Chave de fluxo |
| Tubulação | Pressostato |
| Porcas/ parafusos/ arruelas | Manômetro individual p/ via |
| Manômetro principal | |
| Válvula de esfera | |

Considerações

O modelo de banca inoxidável foi desenvolvido para válvulas direcionais rotativas sob o propósito de trabalhar com ar, gases, óleos, ácidos leves, água salgada, água com adição de flúor, cloro e cal virgem e diversos produtos químicos.

- Numero de válvulas, numero de barrilhetes e dimensões são conforme a necessidade do cliente.